



# Recovery Programme

## Verzekeringsoptlossing voor werknemers en bedrijven bij het herstel van COVID-19

De COVID-19 pandemie heeft onze manier van leven en werken drastisch veranderd en oefent ongekende druk uit op de financiële en personele middelen van bedrijven, groot en klein.

Voor bedrijven en werknemers, die getroffen worden door een COVID-19 besmetting, biedt onze verzekering financiële ondersteuning ter bevordering van het herstel.

### Voordelen voor werknemers en bedrijven



#### **Aanpassen aan een ‘nieuw normaal’**

Dekking die specifiek inspeelt op de risico's verbonden aan COVID-19 en bedrijven helpt op relevante wijze invulling te geven aan hun zorgplicht.



#### **Ondersteuning na ziekenhuisopname**

Financiële uitkering ten behoeve van werknemer die vanwege COVID-19 besmetting in het ziekenhuis wordt opgenomen.



#### **Herstel bij herbesmetting**

Geen medische uitsluitingen, waardoor werknemers gedekt zijn zowel in geval van een eerste besmetting als bij een eventuele herbesmetting.



#### **Dekking voor werknemers ongeacht hun werklocatie**

Werknemers zijn te allen tijde gedekt, of ze nu vanuit huis werken of vanaf hun gebruikelijke werklocatie.



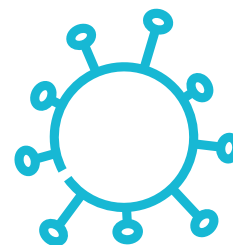
#### **Flexibele vrij te besteden uitkeringen**

Financiële uitkeringen die werknemers vrij kunnen besteden aan bijvoorbeeld kinderopvang of alternatieve vervoersmiddelen.

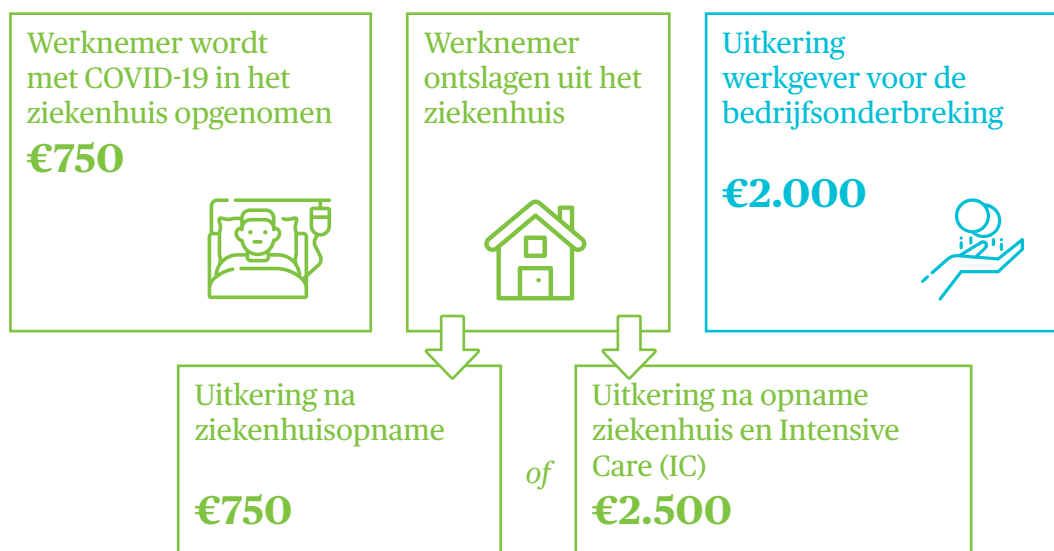


#### **Ondersteuning voor bedrijven**

Financiële uitkering voor de werkgever, die bijvoorbeeld ingezet kan worden voor chemische reiniging, wervingskosten of de levering van apparatuur aan thuiswerkende medewerkers.



## Chubb's antwoord op het COVID-19 risico



## Dekking van de polis

Dekking - werknemer*	Uitkering
Ziekenhuisopname	€750
Ontslag na ziekenhuisopname of Ontslag na Intensive Care opname	€750 of €2.500
Dekking - werkgever	Uitkering
Bedrijfsonderbreking	Tot €2.000

\*De uitkeringen voor de werknemer geschieden via de werkgever.

## Neem contact met ons op

Neem contact op met uw lokale underwriter voor meer informatie en het regelen van dekking.

Aan de hier vermelde informatie kunnen geen rechten worden ontleend. De exacte dekking is afhankelijk van de voorwaarden van de specifieke polis. Voor promotionele doeleinden worden alle binnen de Chubb Groep opererende verzekeringsmaatschappijen als Chubb aangeduid. Chubb European Group SE is een onderneming die valt onder de Franse Wet op de Verzekeringen (Code des Assurances) met registratienummer 450 327 374 RCS Nanterre. Statutaire zetel: La Tour Carpe Diem, 31 Place des Corolles, Esplanade Nord, 92400 Courbevoie, Frankrijk. Chubb European Group SE heeft een volledig volgestort maatschappelijk kapitaal van €896.176.662. Chubb European Group SE, Nederlands bijkantoor, Marten Meesweg 8-10, 3068 AV Rotterdam, is ingeschreven bij KvK Rotterdam onder nummer 24353249. In Nederland valt zij onder het gedragtoezicht van de Autoriteit Financiële Markten (AFM).